



**DISPOZICE DOMU**

**4KK + garáž + 2 koupelny +  
šatna + půda**



**CENA S DPH**

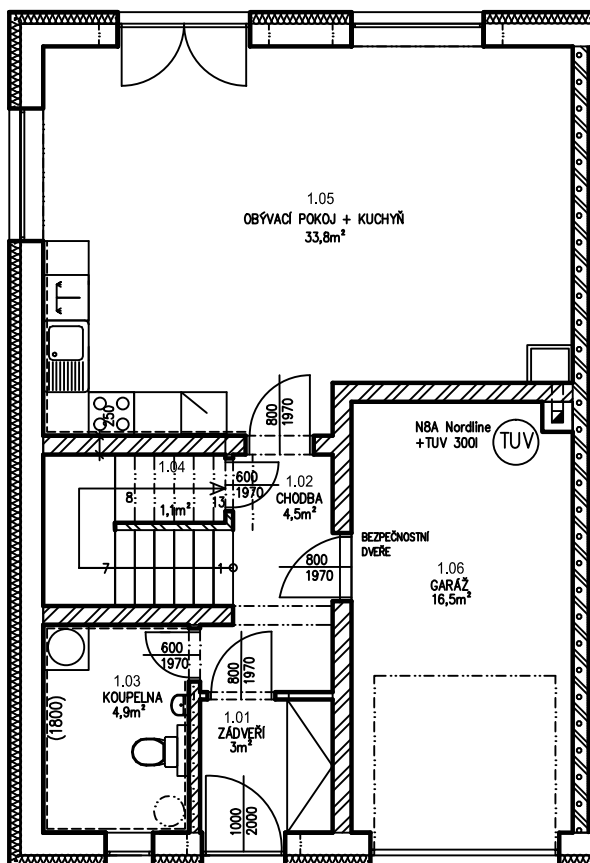
**10 900 000 Kč**

**UŽITNÁ PODLAHOVÁ PLOCHA + PŮDA**

**127 m<sup>2</sup> + 25 m<sup>2</sup>**

**POZEMEK**

**306 m<sup>2</sup>**

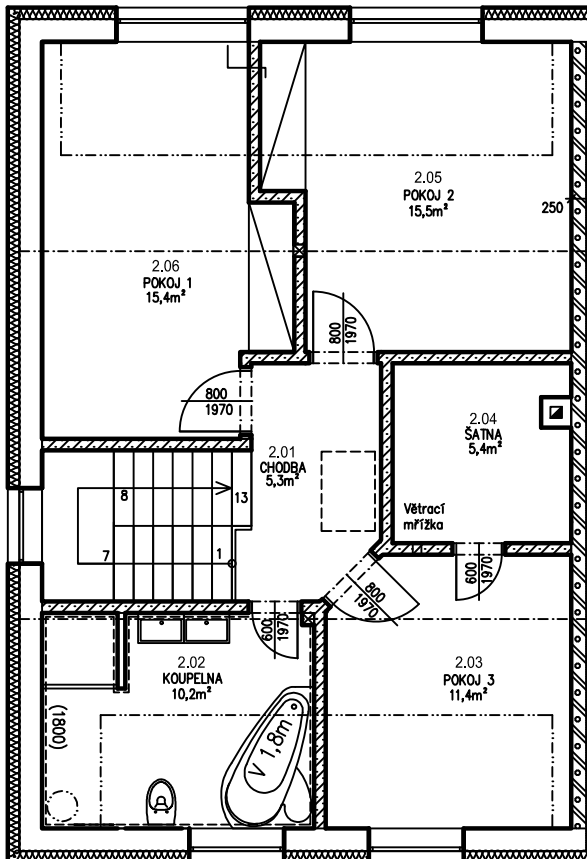


**Výměry místností  
rodinného domu**

**// 1. NP**

<b>ZÁDVEŘÍ</b> .....	<b>3 m<sup>2</sup></b>
<b>CHODBA</b> .....	<b>4,5 m<sup>2</sup></b>
<b>KOUPELNA</b> .....	<b>4,9 m<sup>2</sup></b>
<b>PROSTOR POD SCHODIŠTĚM</b> .....	<b>1,1 m<sup>2</sup></b>
<b>OBÝVACÍ POKOJ S KK</b> .....	<b>33,8 m<sup>2</sup></b>
<b>GARÁŽ</b> .....	<b>16,5 m<sup>2</sup></b>

# REZIDENCE VINOHRADSKÁ



## Výměry místností rodinného domu

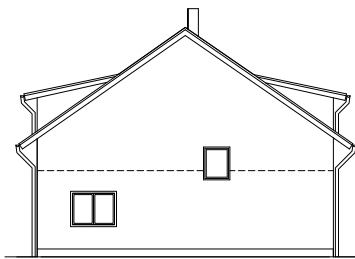
// 2. NP

CHODBA .....	5,3 m <sup>2</sup>
KOUPELNA .....	10,2 m <sup>2</sup>
POKOJ 3 .....	11,4 m <sup>2</sup>
ŠATNA .....	5,4 m <sup>2</sup>
POKOJ 2 .....	15,5 m <sup>2</sup>
POKOJ 1 .....	15,4 m <sup>2</sup>

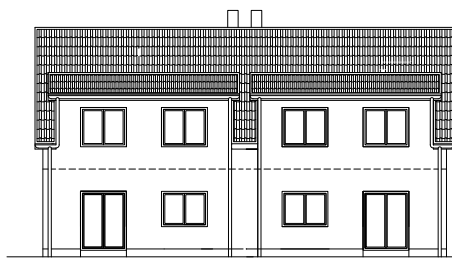
## Popis umístění stavby

Klidná lokalita na Mělníku, dojezdová vzdálenost do centra autem 2 minuty, zastávka MHD 5 minut pěšky, vlakové nádraží 15 minut pěšky

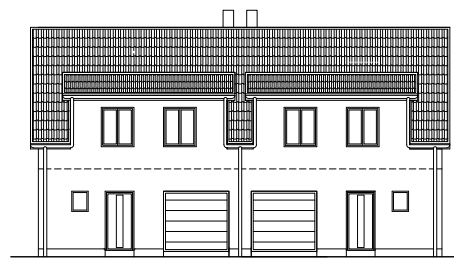
## Pohledy



POHLED BOČNÍ



POHLED ZADNÍ



POHLED ULIČNÍ

## Situační výkres



## Podrobný popis

**Základy** – základové pasy ze železobetonu

**Obvodové zdivo a vnitřní nosné stěny** – obvodové zdivo z pálených cihel, vnitřní zdivo z pálených cihel, typ. Heluz

**Příčky** – z cihelného zdiva, typ. Heluz

**Stropní konstrukce** – železobetonové předpjaté panely

**Střecha** – šikmá, zateplená, střešní krytina BRAMAC CLASSIC Základní taška, Břidlicově černá

**Klempířské prvky** – v provedení z probarveného pozinkovaného plechu, černý

**Izolace** – izolace proti vodě a zemní vlhkosti, radonu modifikované asfaltové pásy

**Izolace tepelné:**

- **střecha** – Dekwool 039 300mm
- **podlahy** – EPS100 150mm
- **obvodové zdivo** – KZS 150mm

**Fasáda** – strukturální silikonová fungicidní omítka bílá

**Vnitřní povrchy stěn** – dvouvrstvá vápenocementová omítka štuková

**Podlahy 1NP** – betonový potěr + Thermofix WOOD Borovice

**Podlahy 2NP** – betonový potěr + Thermofix WOOD Borovice

**Podlahy a obklady koupelen** – dlažba Geotiles Lander Taupe 45x45 cm, obklad Geotiles Dendee Marfil 33x55 cm

**Dveře interiérové** – Naturel Borovice Bílá

**Malby a nátěry** – bílý nátěr Primalex Plus

**Schodiště** – železobetonové + dřevěné zábradlí s nerez prvky

**Okna** – plast, profil 6 komor, trojsklo  $U_g=0,71W/m^2K$ , trojsklo, barva vnitřní-bílá, barva vnější-antracitová šed', s celoobvodovým kováním,

**Dveře vstupní do domu** – plast, profil 6 komor <https://www.vptrend.cz/vyplne/k11/>

**Elektroinstalace** – měděné kabely v provedení pod omítkou, Schneider vypínače a zásuvky (bez dodávky a osazení svítidly)

**Slaboproud** – zásuvka společné televizní antény v každém pokoji

**Datové rozvody** – zásuvka pro vysokorychlostní internet, optický kabel, UNHfree v každém pokoji

**Venkovní svítidla a zásuvky** – pouze kabelový vývod (bez dodávky a osazení svítidly)

**Hromosvod** – dle norem

**Vytápění** – pro každý dům – tepelná čerpadla (vzduch–voda) Nordline N8A s invertorem s centrálním ohřevem TUV – ústřední vytápění. Ve všech místnostech podlahové topení + v koupelnách trubková tělesa v kombinaci s deskovými radiátory s termostatickými ventily

**Zdravotní instalace** – plastové rozvody vody a kanalizace, regulátor tlaku vody, samostatné měření vody pro každý byt

**Slaboproud** – Společná televizní anténa, 3–troj zásuvka v každém pokoji, datové zásuvky, zvonek

**Oplocení** – oplocení tvořené poplastovaným drátěným pletivem a kovovými sloupky, vjezdová vrata a branky, mezi domy oplocení tvořené poplastovaným drátěným pletivem

**Přístupové cesty + parkovací stání** – zámková dlažba

**Parková úprava** – bez úpravy terénu

#### **Zařizovací předměty koupelny:**

**Umyvadlo** – Naturel Cube way 120x40cm dub wellington

**Baterie umývadlová** – Siko Lucida

**Záchodová mísa** – Swiss aqua technologies Brevis

**Tlačítko** – Tece Base Bílá

**Sprchová vanička** – Siko Limnew

**Sprchová baterie** – Optima Comfort

**Sprchové dveře** – Swiss aqua technologies Tex

**Vana** – Laguna Cube way 170x70

**Baterie vanová** – Siko Lucida

#### **Obklady a vybavení koupelen:**

**Dlažba** – Geotiles Lander Taupe 45x45 cm mat LANDER45TA

**Obklad** – Geotiles Dundee Marfil 33x55 cm mat DUNDEEMA

**Kuchyně** – není v ceně dodávky. V ceně je příprava (voda, odpady, elektro ukončeno v jednom místě u podlahy) + příprava na odsávání par

## Příplatková cena

<b>Kuchyň dle vizualizace</b>	349 000 Kč
<b>Terasa - zámková dlažba 4x4 m</b>	76 000 Kč
<b>Terasa - WPC 4x4 m</b>	130 000 Kč
<b>Venkovní závlaha</b>	92 500 Kč
<b>Předokenní žaluzie Climax</b>	135 000 Kč
<b>Předokenní rolety Climax</b>	125 000 Kč
<b>Krb dle vizualizace</b>	93 000 Kč
<b>Elektrická markýza Climax</b>	72 000 Kč
<b>Zapuštěné konzoly na závěs OP</b>	35 000 Kč
<b>Nezámrzný ventil na zahradu</b>	7 000 Kč
<b>Cirkulace teplé vody</b>	18 300 Kč
<b>Zabezpečovací systém Jablotron</b>	67 500 Kč
<b>Kamerový systém Jablotron</b>	55 000 Kč

Ceny jsou uvedeny bez DPH

**Při objednání do konce roku možnost příplatkové výbavy**